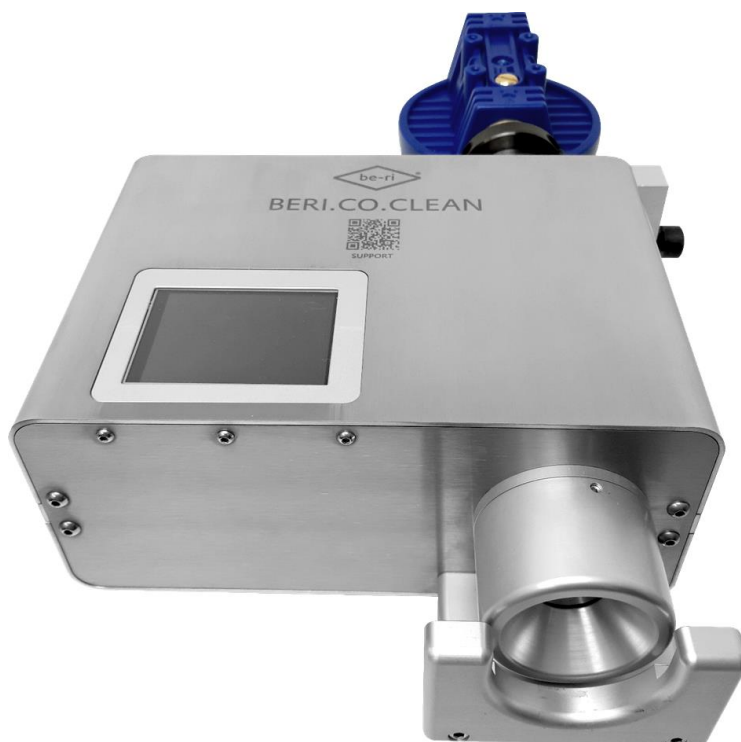

DISPOZITIV DE CURĂȚARE A CABLURILOR



BERI.CO.CLEAN (Versiunea Standard)

BERI.CO.CLEAN + BERI.CO.CLEAN *Solid*

Dispozitivele BERI.CO.CLEAN și BERI.CO.CLEAN *Solid* au fost proiectate pentru facilități responsabile de curățatul cablurilor, firelor, cateterelor, etc. pentru a aspira particule nedorite precum bucăți, praf sau orice alt fel de microparticule.

În special când se lucrează la cabluri coaxiale sau de înaltă tensiune (cabluri HV), când se taie și se separă amăturile, se desprind bucăți mici și foarte mici care trebuie să fie evitate pentru că pot cauza probleme la procedurile de procesare care vor urma.

Utilizarea acestor dispozitive de curățare este foarte ușoară: introduceți cablul și aspirația se va activa (sau, în cazul supapei de picior, aceasta activează aspirația).

Versiunea BERI.CO.CLEAN a fost echipată cu un ecran tactil, cu care pot fi selectate durata de aspirație și modul acesteia (senzor sau supapă de picior). Se pot folosi duze de aspirație de diferite diametre și diferite filtre.

BERI.CO.CLEAN *Solid* este o versiune simplificată care a fost redusă la funcțiile esențiale, fără ecran și cu o durată de aspirație fixă. Aspirația este declanșată prin intermediul unui senzor inclus și rămâne pornită cât timp cablul este în aparat.

Aceste aparate au fost proiectate pentru cabluri cu un diametru exterior de cca. Ø 19,0 mm sau cca. Ø 31,5 mm. Ele permit operarea cu cabluri de cca. 270 mm lungime. Mărimi personalizate sunt disponibile la cerere.



FEINTECHNIK Tel: +49 . (0)251.96115-0
R.Rittmeyer GmbH Fax: +49 . (0)251.624 525
Höltengeweg 103 E-mail: info@rittmeyer-beri.de
48 155 Münster Web: www.rittmeyer-beri.de
Germania

Funcționarea aparatelor BERI.CO.CLEAN + BERI.CO.CLEAN *Solid*

Funcții

- Mecanism de aspirare pentru materialele în formă de bară, precum, cabluri, fire, catetere, etc.
- Declanșare prin supapă la picior sau senzor optic (Versiunea BERI.CO.CLEAN) sau doar prin senzor (BERI.CO.CLEAN *Solid*)
- Flux de aer definit într-un sistem închis
- Particulele extrase sunt filtrate în siguranță și înmagazinate – fără pierderi către mediul exterior
- Structură industrială standard, robustă



BERI.CO.CLEAN Solid

Date tehnice

- | | |
|--|---|
| - Diametrul cablului: | 19,0 mm, sau, 31,5 mm (2 versiuni) |
| - Adâncimea de introducere (standard): | până la 270,0 mm |
| - Aer comprimat: | conform cu ISO 8573-1 |
| - Presiunea de operare: | 6 – 7 bar |
| - Declanșare | BERI.CO.CLEAN: senzor optic; (supapă la picior opțională) |
| | BERI.CO.CLEAN <i>Solid</i> : senzor optic |

Priză – Sursă de putere

- | | |
|------------|-----------------------------------|
| - Intrare: | 100 – 240 V / 50 – 60 Hz / 265 mA |
| - Ieșire: | 24vDC / 0,5A |

Utilizare

- Introducerea manuală a obiectelor de curățat
- BERI.CO.CLEAN: Utilizare cu senzor optic sau pedală de picior (opțională) ce poate fi preselectată prin intermediul ecranului tactil; durata de extracție și începutul extracției (în secunde) pot fi preselectate
- BERI.CO.CLEAN *Solid*: Versiunea "Solid" funcționează cu declanșare prin senzor; aspirația rămâne activă cât timp cablul este în aparat.

Filtru

- Cartuș de filtru din nylon cu o mărime de filtrare de 80 μm pentru particule solide
- Folosirea filtrelor adiționale este posibilă

Ergonomie

- Poziția unghiulară a dispozitivului poate fi ajustată
- Pentru înălțimea optimă de lucru recomandăm montarea pe mesele noastre de lucru [BERI.CLEAR.FRAME](#)